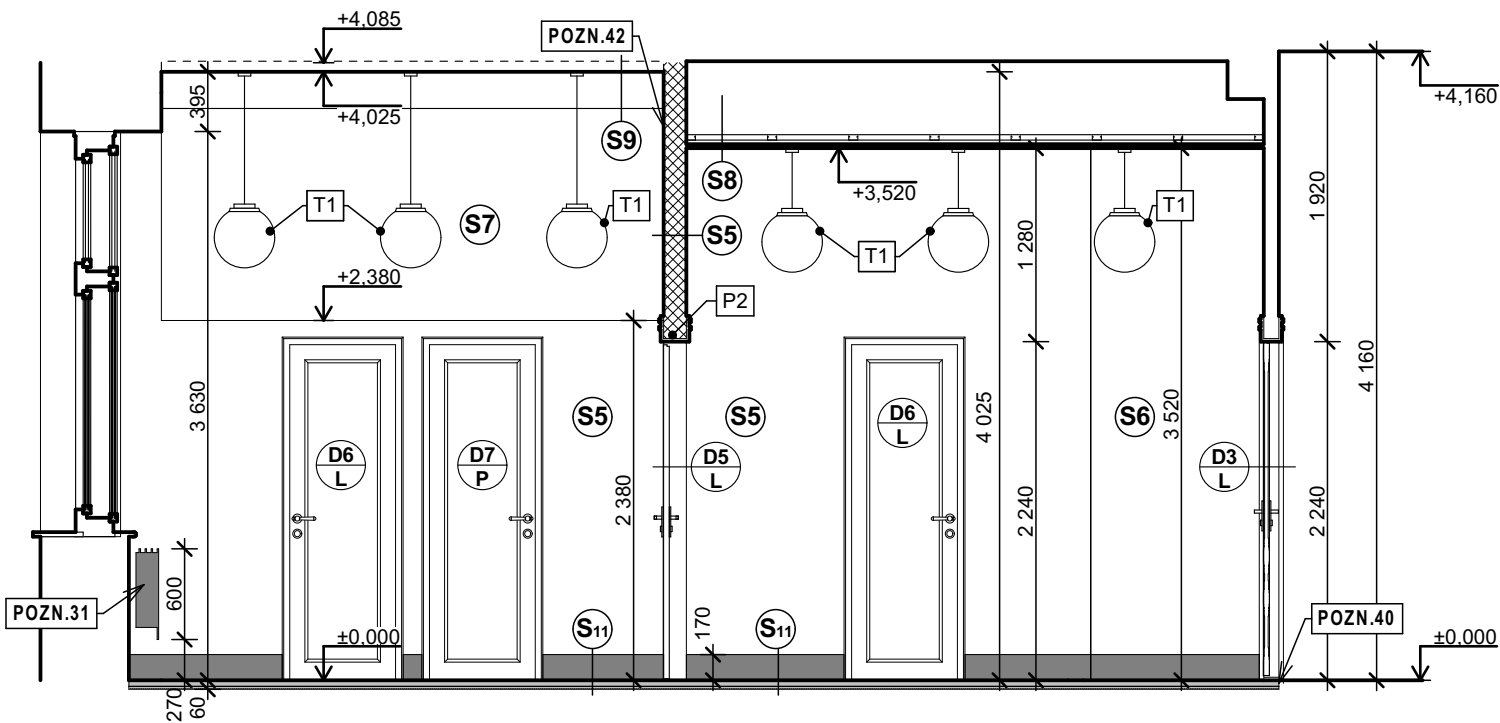


ŘEZ A - A' - NÁVRH M 1:50



LEGENDA

- STÁVAJÍCÍ NOSNÉ ZDIVO BEZ ZÁSAHU
- STÁVAJÍCÍ PŘÍČKY BEZ ZÁSAHU
- PŘÍČKOVKA YTONG 75
- PŘÍČKOVKA YTONG 150/200
- DOZDÍVKA CP NA VÝŠKU 65mm
- VEDENÍ VZT NAD PODHLEDEM (viz.D1.4 - VZDUCHOTECHNIKA)

POZNÁMKY

- POZN.30** BUDE NOVĚ OSAZENO STOUPACÍ POTRUBÍ UT, NAPOJENO POD STROPEM, OBALENO MIRELONOVOU POTRUBNÍ IZOLACÍ, ZAPLENTOVÁNO, NIKA BUDE ZAROVNÁNA DLE S6, RADIÁTORY PŘIPOJENY VODOROVNÝM POTRUBÍM
- POZN.31** NÁSTĚNNÉ RADIÁTORY HEATROLL WALL 1100x600 mm
- POZN.32** OBLOUKOVÁ KLENBA KNAUF Z OHÝBATELNÝCH DESEK KNAUF 2x6,5mm A CD PROFILŮ O POLOMĚRU 2800 mm
- POZN.33** REVIZNÍ DVÍŘKA S UZÁVĚREM VODY BUDOU ZACHOVÁNA BEZE ZMĚNY
- POZN.34** DO PODHLEDŮ BUDOU UMÍSTĚNY NEREZOVÉ TALÍŘOVÉ VENTILY ČÁST D.1.4 VZDUCHOTECHNIKA
- POZN.35** STÁVAJÍCÍ NADSVĚTLÍK BUDE VYJMUT A ZMENŠEN DLE VÝKRESU D.1.1C - 2 DVEŘE S NADSVĚTLÍKEM A NAD NĚJ BUDE OSAZENA 2x KOVOVÁ VĚTRACÍ MŘÍŽKA NAPOJENÁ NA ODTAHOVÝ VENTILÁTOR
- POZN.36** UKONČUJÍCÍ VĚNĚČEK PŘÍČKY BUDE NA OKRAJÍCH ZAPUŠTĚN DO STÁVAJÍCÍHO ZDIVA, VÝZTUŽ BUDE VLEPENA NA CHEM. MALTU DO HLOUBKY 150mm
- POZN.37** PŘEDSTĚNA PRO GEBERIT VÝŠKY 1200 mm, SDK 1x 12,5 mm VODĚODOLNÝ, PLNOPLOŠNĚ PŘESTĚRKOVÁNA, OBLOŽENA OBKLADEM
- POZN.38** VODOVODNÍ POTRUBÍ VEDENO V KANÁLU V PODLAZE OCHRÁNĚNO MIRALONOVOU IZOLACÍ TL:15mm, ULOŽENO DO BETONOVÉ MAZANINY
- POZN.39** STARÉ PROSTUPY PODLAHOU BUDOU PODBENĚNY Z VRCHU, BUDE NAVÁZÁNA NOVÁ VÝZTUŽ A BUDOU ZABETONOVÁNY C16/20
- POZN.40** MOVÁ TERACO PODLAHA BUDE PŘÍMO NAVÁZÁNA NA STAROU TERACO PODLAHU V CHODBĚ, BUDE NAPOJENA NA ODŘEZANOU PODLAHU SLITÍM OBOU DESEK
- POZN.41** ZPĚTNÁ MONTÁŽ REPRODUKTORU ROZHLASU
- POZN.42** OSAZENA MŘÍŽKA VZT 600x150 SPRODNI HRANA +3,550

+ - 0.000 = Úroveň podlahy chodby v 1.NP

STUPEŇ: DOK. PRO VÝBĚR ZHOTOVITELE	Č. ZAKÁZKY: APS - 394/18	FORMÁT: 2x A4	DATUM: 09/2018
AKCE: ÚPRAVY SOC. PROSTOR V 1.NP OBJ. STRAK. AKADEMIE			



ZHOTOVITEL:	Atelier pozemního stavitelství s.r.o., Thákurova 3/676, 160 00, Praha 6
ZODP. PROJEKTANT:	Ing. Pavel Šlechta
VYPRACOVAL:	Ing.Arch David Skála
OBJEDNATEL:	Česká republika - Úřad vlády České republiky, Strakova akademie
LOKALITA:	Nábřeží Edvarda Beneše 128/4, 118 00 Malá Strana, Praha 1

ČÁST:	D.1.1b
ARCHITEKTONICKO-STAVEBNÍ ŘEŠENÍ	

Č. VÝKRESU	Č. PARÉ
D.1.1b-9	
MĚŘÍTKO	
1:50	

ŘEZ A - A' - NÁVRH